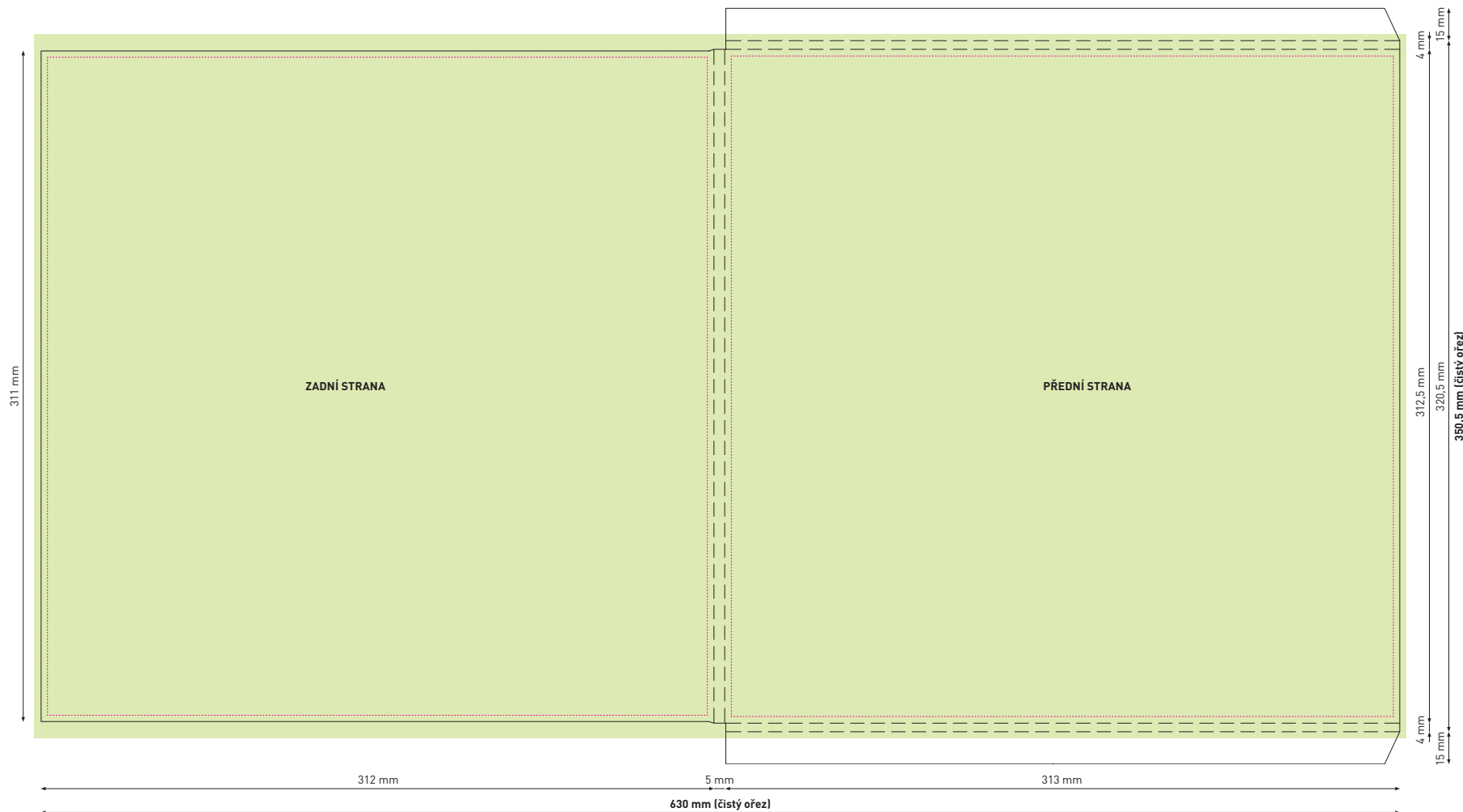


# Outersleeve 12", hřbet 5 mm



Vaše grafika  
se spadávkou 3 mm na každé straně

— ořez / výsek    - - - ohyb / ryl

- - - minimální vzdálenost textů a grafických  
prvků od ořezu / ohybu (3 mm od okraje)

- **výkres není v měřítku 1:1**, uvedené rozměry jsou v mm
- minimální **odsazení textů** od ořezu **3 mm**, doporučeno **5 mm**
- barevný režim CMYK, profil **Euroscale Coated V2**, rozlišení **300 dpi**
- síla **nejtenší linky** v objektech a písmu **0,2 mm**
- minimální **velikost písma 7 b**
- **veškerá černá** v textech a logách musí být **jen v K plátu** (černá jako 100 % K) a musí u ní být **nastaven přetisk** (overprint)

- neumísťujte v grafickém návrhu žádné čáry ohraničující objekty, které nemají být tisknuty
- odstraňte linky výkresů a šablon a dodejte skutečně jen materiál určený k tisku
- **ve výsledném tisku se objeví vše, co obsahují vámi dodaná data**